

**ШАХТИНСКИЙ ЗАВОД  
ГИДРОПРИВОД**



**SHAKHTY PLANT  
GIDROPRIVOD**



## **КОМПЛЕКТУЮЩИЕ ДЛЯ ДРОБИЛЬНО-СОРТИРОВОЧНОГО И ГОРНОРУДНОГО ОБОРУДОВАНИЯ**



**ДЛЯ КОНУСНЫХ ДРОБИЛОК**

**КОНУСА ДРОБЯЩИЕ / БРОНЕКОЛЬЦА**



**ДЛЯ ЩЕКОВЫХ ДРОБИЛОК**

**ПЛИТЫ ДРОБЯЩИЕ / КЛИНЬЯ / ФУТЕРОВКИ**



**ДЛЯ СПЕЦТЕХНИКИ**

**ЗУБЬЯ / КОРОНКИ / БОКОРЕЗЫ / ТРАКИ**



+7 863 204-17-88



zavod@gidroprivod.ru



www.gidroprivod.ru

## О ПРЕДПРИЯТИИ



Акционерное Общество «**Шахтинский завод Гидропривод**» (АО "ШЗГ") – современное многопрофильное машиностроительное предприятие, которое имеет более чем 50-летнюю историю. Производственные мощности завода сосредоточены на площади около 40 000 кв.м. и на предприятии трудится более 700 человек. Завод имеет полный технологический цикл производства, начиная с заготовительного производства и заканчивая выпуском готовых изделий.



### ПРОИЗВОДСТВО ОТЛИВОК ИЗ ЧУГУНА И СТАЛИ

Литейный участок изготавливает отливки по технологии ХТС. Масса отливок от 5 кг до 5000 кг, в формах размером до 2500x2500x1500 мм., класс точности 10,11 по ГОСТ Р 53464-2009. Максимальная выплавка литья в месяц до 500 т. с последующей полной механической и термической обработкой.

Формовка литейных форм выполняется на 4-х автоматических формовочных линиях. Плавка металла для больших форм осуществляется высокочастотным индукционным плавильным комплексом модели Ultramelt, EGP 2000S, состоящим из 3-х плавильных агрегатов емкостью две тонны каждый.

Плавка металла для малых форм осуществляется высокочастотными индукционными плавильными агрегатами марки ИСТ-0,4, состоящими из 2-х плавильных агрегатов емкостью четыреста килограмм каждая, и двумя индукционными печами GW – 0.49T.



Используемая технология позволяет выпускать отливки из следующих сплавов:

- серый чугун СЧ 20 – СЧ 30
- высокопрочный чугун ВЧ40, ВЧ45, ВЧ60
- износостойкий чугун ЧХ16, ЧХ32, АХМД
- стальное литье 15Л – 50Л; 40ХЛ; 20ГЛ; 35ГЛ; 35ХГСЛ, 110Г13Л; 125Г18Х2Л



Контроль выплавляемого металла, его структуры и механических свойств производится в заводской аккредитованной лаборатории на современном оборудовании. Технология изготовления отливок соответствует мировым стандартам качества.



### ЛАЗЕРНАЯ И ПЛАЗМЕННАЯ РЕЗКА МЕТАЛЛА

Наше производство обладает современными лазерными станками для раскроя листового металла и резки труб компании BODOR, не имеющим аналогов в нашем регионе.

Размер рабочей площади станка для лазерной резки листового металла 3200x12500 мм при максимальной толщине реза до 70 мм. На лазерном станке для резки труб максимальный диаметр трубы до 350 мм, длины до 9000 мм и веса трубы до 800 кг.

Размер стола установки плазменной резки листового металла 1500 x3000 мм. Возможен раскрой черных и цветных листовых металлов толщиной до 110 мм.



АО «ШАХТИНСКИЙ ЗАВОД ГИДРОПРИВОД» ПРИНИМАЕТ ЗАКАЗЫ НА ЛАЗЕРНУЮ РЕЗКУ ЧЕРНЫХ И ЦВЕТНЫХ ЛИСТОВЫХ МЕТАЛЛОВ И ТРУБ.



+7 863 204-17-88



[zavod@gidroprivod.ru](mailto:zavod@gidroprivod.ru)



[www.gidroprivod.ru](http://www.gidroprivod.ru)

# НАШЕ ПРОИЗВОДСТВО

## ТЕРМИЧЕСКАЯ И ХИМИКО - ТЕРМИЧЕСКАЯ ОБРАБОТКА

На заводе выполняются следующие термические операции: Закалка, нормализация, отпуск, отжиг, старение, азотирование классическое, азотирование ионное, каталитическое, цементация. Термообработка выполняется для конструкционных, легированных сталей и чугунов, а также деталей из цветного материала.

Размеры рабочего пространства:

- ионное азотирование деталей габаритными размерами длиной до 1000мм, диаметром до 700мм.
- закалка ТВЧ диаметром от 10 до 300 мм., длиной от 50 до 1000 мм.,
- глубина закаленного слоя 1,3-5 мм

## МЕХАНИЧЕСКАЯ ОБРАБОТКА

В механических цехах завода выполняется обработка цилиндрических, корпусных и плоских деталей из стального, цветного и чугунного материала.

Типы обработки: токарная, фрезерная, расточная, сверлильная, шлицефрезерная, зубонарезная, шлифовальная, хонинговальная.

Габаритные размеры деталей при обработке на станках с ЧПУ:

- для цилиндрических деталей  $\text{Ø}1100 \times 1000$  мм
- для плоских деталей  $1525 \times 762 \times 625$  мм
- для корпусных деталей  $\text{Ø}800 \times 1000$  мм

Габаритные размеры деталей при обработке на универсальных станках:

- для цилиндрических деталей  $\text{Ø}3200 \times 1600$  мм
- для плоских и корпусных деталей  $2000 \times 1000 \times 800$  мм

Механообрабатывающее оборудование:

- токарные станки с ЧПУ
- токарно - фрезерные станки с ЧПУ
- токарные многофункциональные обрабатывающие центры
- вертикальные токарные центры с ЧПУ
- горизонтальные обрабатывающие центры 2х палетные с размерами палет  $400 \times 400$  мм и  $500 \times 500$  мм
- вертикально фрезерные обрабатывающие центры с размерами столов от  $600 \times 800$  мм до  $1000 \times 1200$  мм.

Оборудование произведено европейскими, японскими и тайваньскими компаниями, такими как OKUMA, FADAL, Huller Hille, LeadWell, Feller, HYUNDAI, Pinnacle, DMG MORI, SOLEX, HISION, TENOLY.

Качество выпускаемых изделий контролируется в собственной лаборатории, в том числе при необходимости на координатно-измерительной машине фирмы DEA.

**АО «ШАХТИНСКИЙ ЗАВОД ГИДРОПРИВОД» ПРИНИМАЕТ ЗАКАЗЫ НА ИЗГОТОВЛЕНИЕ ОТЛИВОК ИЗ СТАЛИ И ЧУГУНА ПО ЧЕРТЕЖАМ ЗАКАЗЧИКА.**



+7 863 204-17-88



zavod@gidroprivod.ru



www.gidroprivod.ru

# ЗАПАСНЫЕ ЧАСТИ ДЛЯ КОНУСНЫХ ДРОБИЛОК



Наименование	Обозначение чертежа
<b>Конусная дробилка КМД-2200</b>	
Броня конуса подвижная	1275.05.317-3
Броня конуса подвижная	1270.05.301-3СБ
Броня конуса подвижная	1270.05.301-1,2СБ
Броня конуса неподвижная	1275.07.415-3
Броня конуса неподвижная	1270.07.302
Броня конуса неподвижная	1275.07.429
Броня конуса неподвижная	1275.07.803
Броня конуса подвижная	1275.55.301СБ
Футеровка	1275.07.428СБ
Броня привода	1275.02.318
Броня ребра верхняя	1.1255.03.307 Б
Броня ребра	1275.01.315
Броня ребра	1275.01.314
Тарелка	1275.05.402
Тарелка	1275.05.311
Плита распределительная	1275.05.404
Плита распределительная	1275.05.312
<b>Конусная дробилка КСД-2200</b>	
Броня конуса подвижная	1240.05.02-1
Броня конуса подвижная	1272.05.203-1
Броня конуса подвижная	1272.05.203-4
Броня конуса неподвижная	1240.07.01-3 сб
Броня конуса неподвижная	1273.07.305-1К
Броня конуса неподвижная	1273.07.307-1
Броня конуса подвижная (нижняя)	1272.55.203 сб
Броня конуса неподвижная	1272.07.313.1
Броня конуса верхняя	1272.05.204
Футеровка	1272.07.317 СБ
Бронь загрузки	2ДФ7-36А
Горловина	1272.12.100 СБ
Плита распределительная	1273.05.02
Плита распределительная	1272.05.303
<b>Конусная дробилка КМД-1750</b>	
Броня конуса подвижная	1250.05.202
Броня конуса подвижная	1277.05.311-1
Броня конуса неподвижная	1250.07.201
Броня конуса неподвижная	1277.07.316-1
Броня конуса неподвижная	1277.07.115М
Броня конуса неподвижная	1278.07.102 сб
Броня конуса неподвижная	1278.07.301-2,3,4
Броня конуса неподвижная	1277.07.316-3
Воронка	1277.07.301
Броня ребра	1277.01.305
Броня привода	1277.01.307сб
Втулка	1277.05.310
Втулка нажимная	1277.05.313
Плита распределительная	1277.05.304-2
<b>Конусная дробилка КСД-1750</b>	
Броня конуса подвижная	1280.05.206М
Броня конуса неподвижная	1280.07.01-03 (1280.07.309-1)
Броня конуса неподвижная	1280.07.309-2,3
Броня конуса неподвижная	1278.07.301-3
Броня конуса неподвижная	1279.07.301-1
Втулка	1280.05.205
Плита распределительная	1280.05.204-1
<b>Конусная дробилка КМД-1200</b>	
Броня конуса подвижная	1-74886сб
Броня конуса неподвижная	1-74884сб
Броня конуса подвижная	2-74254-01
Броня конуса подвижная	2-74275-01СБ
Броня конуса неподвижная	1-79168-01
Броня конуса неподвижная	1-79169
Плита футеровочная	ПФ-1м
<b>Конусная дробилка КСД-1200</b>	
Броня конуса подвижная	1-74887
Броня конуса неподвижная	1-80524
Броня конуса неподвижная	1-74882сб
Броня конуса неподвижная	1-79167-01
Броня конуса неподвижная	1-79167-02
<b>Конусная дробилка КСД-900</b>	
Броня конуса подвижная	484.4203.002
Броня конуса неподвижная	105.1002.003
<b>Конусная дробилка КСД-600</b>	
Броня конуса подвижная	297-4-0-1
Броня конуса неподвижная	297-2-1-2

# ЗАПАСНЫЕ ЧАСТИ ДЛЯ КОНУСНЫХ ДРОБИЛОК

<b>Конусная дробилка ККД 1500/180</b>	
Броня конуса нижняя	1255.05.341
Броня конуса средняя	1255.05.342
Броня конуса верхняя	1255.05.343
Бронь 1 пояса	1242.19.01.СБ. А
Бронь II пояса	1242.02.036А
Футеровка левая	2ДФ1-121-1
Футеровка правая	2ДФ1-122-1
Футеровка средняя	2ДФ1-123-1
<b>Конусная дробилка ДРО-560</b>	
Броня конуса подвижная	105.600.2009
Броня конуса неподвижная	105.600.3003
<b>Конусная дробилка MVP-450</b>	
Конус подвижный Medium	52001/3/M18 05400-300-20
Конус неподвижный Medium	52001/5/M18 05400-300-16
Конус подвижный Fine	52001/1/M18 05400-300-21
Конус неподвижный Fine	052001/7/M18 05400-300-18
Конус подвижный Fine	52001/1/M18 05400-300-21
Конус неподвижный Extra Fine	052001/7/M18 05400-300-19
Противовес линейный	(0540030137) 1125.09.00.002
Противовес первый	(0540030136) 1125.09.00.001
Колпак защитный	1125.00.00.028
Шайба под гайку 5»	1125.00.00.006
Гайка 5»	1125.00.00.029
<b>Конусная дробилка MVP-550</b>	
Конус подвижный Medium	06000-300-01
Конус неподвижный Medium	06000-300-04
Конус подвижный Fine	06000-300-02
Конус неподвижный Fine	06000-300-06
Конус подвижный Fine-M2	06000-300-02-02
Конус неподвижный Fine	06000-300-06
Конус подвижный Fine-M3	06000-300-02-03
Конус неподвижный Fine	06000-300-06
Конус подвижный Coarse	06000-300-01
Конус неподвижный Extra Fine	06000-300-07
Противовес линейный конуса	T123210 (1122.00.00.014)
Противовес первый конуса	T123211 (1122.00.00.015)
Колпак защитный 02-600-015-0010	1122.00.00.016
Шайба конусной дробилки	1122.00.00.010
Гайка 6 конусной дробилки	1122.00.00.009
<b>Конусная дробилка Kubria G-150</b>	
Конус	4350688
Дробящее кольцо	4470042 (1123.00.00.017)
Плита футеровочная	4350971
Колпак	4350288
Клин щеки	4470023
Плита траверсы	4470022
Колпак противоизносный траверсы	4350973
<b>Конусная дробилка Telsmit SBS44</b>	
Конус подвижный Fine	1126.06.00.002
Конус неподвижный Fine	1126.06.00.001
Конус подвижный Fine	1126.06.00.002
Конус неподвижный Medium	1126.08.00.001
Клин крепления неподвижного конуса	1126.06.00.003
Гайка конуса	1126.07.00.001
Шайба подвижной брони ВВ-272-1333	1126.07.00.002
<b>Конусная дробилка НКВ</b>	
Конус подвижный	04207808
Конус неподвижный	04207855
<b>Конусная дробилка RC-54II</b>	
Конус неподвижный Coarse	02-540-023-0003
Конус подвижный Coarse	02-540-022-0003
Конус неподвижный	1124.07.00.002-01
Конус подвижный	1124.07.00.001-01
Противовес первый	1124.00.04.001
<b>Конусная дробилка SANDVIK H3800</b>	
Конус подвижный	442.7989-02
Футеровка чаши	452.1216-002
<b>Конусная дробилка SANDVIK H4800</b>	
Конус подвижный	442.7230-02 (442.7225-01)
Футеровка чаши	452.3027-002
Футеровка чаши	442.84.18-02 EM2-7347
<b>Конусная дробилка CH430</b>	
Конус неподвижный	19.07.23/11
Конус подвижный	17.07.23/11
<b>Конусная дробилка SANDVIK H6800</b>	
Броня конуса подвижная	4429760-02

Броня конуса неподвижная	442816-02-J
<b>Конусная дробилка HP-4</b>	
Броня конуса подвижная	55309257
Броня конуса неподвижная	55209252
<b>Конусная дробилка METCO</b>	
Футеровка чаши	55209128
Футеровка конуса	55309125
Питающий конус	65558054
<b>Конусная дробилка Metso HP300</b>	
Футеровка чаши	55208269
Футеровка дробящего конуса	55308261
<b>Конусная дробилка DSP</b>	
Бронеконус	HCU-10
Бронеконус	HCU-12
Футеровочное кольцо	HCU-10
Футеровочное кольцо	HCU-12
<b>Конусная дробилка LIMING HPT500</b>	
Конус неподвижный	HPT50001C21
Конус подвижный	HLA01BA22050602F
Распределительный диск	2509000066
<b>Конусная дробилка TO КМД</b>	
Броня конуса неподвижная	TO.3130.1
Броня конуса подвижная	TO.3130.2
Броня конуса подвижная	TO.3133.2
Броня конуса неподвижная	TO.3133.1
<b>Конусная дробилка TRIO</b>	
Конус неподвижный	22131148
Конус подвижный	22131150
<b>Конусная дробилка PYT 1750</b>	
Конус неподвижный	MF 016.1
Конус подвижны	НКБН14-14.05.11 «А»
<b>Конусная дробилка СНО-440</b>	
Броня конуса подвижная	6386
Броня конуса неподвижная	6385
Футеровка питателя	6360
Футеровка	21.04.2011.01
Футеровка	6383



# ЗАПАСНЫЕ ЧАСТИ ДЛЯ ЩЕКОВЫХ ДРОБИЛОК



Наименование	Обозначение чертежа
<b>Щековая дробилка TRIO-3254</b>	
Плита подвижная	1380-4
Плита неподвижная	1380-1
Плита распорная 3254	3254.00.00.004
Плита распорная	1100.00.00.013-01
Клин крепления подвижной плиты (1380-8В)	1380-8В
Клин боковой верхний левый (1380-2Л)	1380-2
Клин боковой верхний правый (1380-2П)	1380-2
Клин боковой нижний левый (1380-3Л)	1380-3
Клин боковой нижний правый (1380-3П)	1380-3
<b>Щековая дробилка EB-16/12</b>	
Плита неподвижная	4468531
Плита подвижная	4468532
Плита распорная	4203836
Клин крепления подвижной плиты	4353379
Клин боковой верхний	4468602.44686603
Клин боковой нижний	4468604.44686605
<b>Щековая дробилка TEREХ 3054</b>	
Плита неподвижная	03054-500-17
Плита подвижная	03054-500-18
Плита распорная	3054A.00.00.005
Клин боковой верхний левый	(04431-284-01)
Клин боковой верхний правый	(04431-284-02)
Клин боковой нижний левый	04431-285-01
Клин боковой нижний правый	(04431-285-02)
Клин крепления подвижной плиты	03054-500-09
Клин боковой нижний левый	3054A00.00.010
Клин боковой нижний правый	3054A00.00.010-01
Клин боковой верхний левый	3054A.00.00.011
Клин боковой верхний правый	3054A.00.00.011-01
<b>Щековая дробилка МЕКА MJ130</b>	
Плита неподвижная	ч.1107.03.00.006
Плита подвижная	ч.1107.03.00.005
Плита распорная	ч.1107.00.00.003
Клин футеровочный нижний	ч.1107.05.00.001
Клин футеровочный нижний	ч.1107.05.00.001-01
Клин футеровочный верхний	ч.1107.05.00.002
Клин футеровочный верхний	ч.1107.05.00.002-01
Клин плиты неподвижной	ч.1107.03.00.004
Клин плиты подвижной	ч.1107.03.00.003
<b>Щековая дробилка TEREХ 5460</b>	
Плита распорная	1105.00.00.013
<b>Щековая дробилка СМД-118</b>	
Плита дробящая подвижная	3450.02.021.0.0
Плита дробящая подвижная	3450.02.011.0.0
Плита дробящая неподвижная	3450.01.111Ma
Плита дробящая подвижная	3450.02.011Ma
Плита дробящая подвижная	3450.02.021Ma
Плита дробящая неподвижная	3440.01.110 MT
Плита дробящая подвижная	3440.02.010 MT
Плита дробящая подвижная	3440.02.020 MT
Плита дробящая неподвижная	3450.01.111M
Плита дробящая подвижная	3450.02.011M
Плита дробящая подвижная	3450.02.021M
Плита дробящая подвижная	3450.02.021MT
Плита дробящая подвижная	3450.02.011MT
Плита дробящая неподвижная	1102.04.00.001-02
Футеровка боковая (50)	3450.01.007.0.023
Футеровка боковая (50)	3450.01.006.0.023
Футеровка боковая (50)	3450.01.008.0.023
Футеровка боковая (50)	3450.01.009.0.023
Футеровка боковая (40)	3450.01.006
Футеровка боковая (40)	3450.01.007
Футеровка боковая (40)	3450.01.008
Футеровка боковая (40)	3450.01.009
Футеровка боковая верхняя	3452.10.003
Футеровка боковая верхняя	3452.10.004
Футеровка боковая нижняя	3452.10.005
Футеровка боковая нижняя	3452.10.006
Футеровка (500x500x20)	16.08.18.01
Футеровка (1000x1000x30)	25.09.18.01
Панель футеровочная	8030.00.00.012
Футеровка щеки подвижной	СМД-118.00.001-001
Плита футеровочная	3450.01.008.0.023-01
Плита футеровочная	3450.01.009.0.023-01
Плита футеровочная	3450.01.006.0.023-01
Плита футеровочная	3450.01.007.0.023-01
Плита распорная передняя	3450.00.006
Плита распорная задняя	3450.00.007
Плита распорная передняя	3452.00.001.0023
Сухарь	3452.03.202
Сухарь	3452.02.003.2.023
Сухарь	3450.02.003
Сухарь	3452.02.002
Клин	3450.02.005
<b>Щековая дробилка СМД-117</b>	

# ЗАПАСНЫЕ ЧАСТИ ДЛЯ ЩЕКОВЫХ ДРОБИЛОК

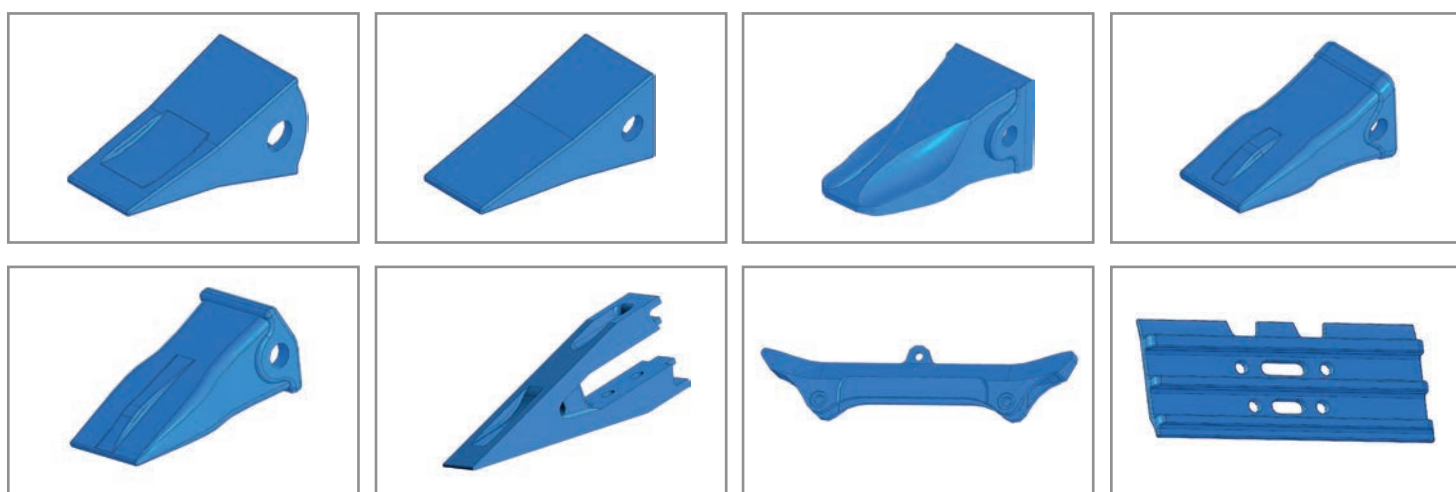
Плита дробящая неподвижная	3460.01.111.00	Плита дробящая подвижная	254-2-0-1
Плита дробящая подвижная	3460.02.011.00	Футеровка правая	254-0-0-13
Плита дробящая неподвижная	3460.02.021.00	Футеровка левая	254-0-1-14
Плита дробящая подвижная	3460.02.031.00	<b>Щековая дробилка СМ-86</b>	
Втулка	3431.06.027-01	Било	1048603001У
Сухарь	3460.02.003.0.02	<b>Щековая дробилка СМ-16</b>	
<b>Щековая дробилка СМД-111</b>		Плита дробящая неподвижная	162-0-1
Плита дробящая неподвижная	3440.01.1100 Д	Плита дробящая подвижная	162-2-1
Плита дробящая подвижная	3440.02.010 0 Д	Плита дробящая неподвижная	162-0-1ДИ
Плита дробящая неподвижная	3440.02.020 0 Д	Плита дробящая подвижная	162-2-1Д
Плита дробящая неподвижная	3440.01.010 МТ	Плита дробящая подвижная	162-2-1 (130)
Плита дробящая подвижная	3440.02.010 МТ	Плита дробящая неподвижная	162-0-1 (130)
Плита дробящая подвижная	3440.02.020 МТ	Футеровка верхняя	220-0-0-2
Плита дробящая неподвижная верхняя	3440.02.010-02 М	Футеровка нижняя	162-0-35
Плита дробящая подвижная нижняя	3440.02.020-03 М	<b>Щековая дробилка OZMAK 110</b>	
Плита дробящая неподвижная цельная	3440.01.1100.01 Д	Плита дробящая подвижная	ПД.01.23-2
Плита дробящая неподвижная	3440.01.110.0023К	Плита дробящая неподвижная	ПД.01.23-1
Плита дробящая подвижная	3440.02.010.0023К	<b>Щековая дробилка С-140</b>	
Плита дробящая подвижная	3440.02.020.0023К	Плита дробящая неподвижная	A598822022801E-М
Плита дробящая неподвижная	3440.01.1100 Д-1	Плита дробящая подвижная	A598922022801E-М
Футеровка боковая	3442.10.003	Клин верхний правый	SW140654-1
Футеровка боковая	3442.10.004	Клин верхний левый	SW140654-2
Футеровка боковая	3442.10.005	Клин нижний правый	SW140654-3
Футеровка боковая	3442.10.006	Клин нижний левый	SW140654-4
Футеровка боковая	3440.01.006	<b>Щековая дробилка TEREX</b>	
Футеровка боковая	3440.01.007	Плита дробящая неподвижная	1112-059-001-1/184
Футеровка боковая	3440.01.008	Плита дробящая подвижная	1112-059-001-1/183
Футеровка боковая	3440.01.009	Плита распорная	1283910
Плита распорная (большая) передняя	3440.00.008И	Сухарь	1283790
Плита распорная (малая) задняя	3440.00.009И	<b>Щековая дробилка SKL 60 FADO</b>	
Сухарь	3442.03.202	Плита дробящая неподвижная	ПД.04.23-1
Сухарь	3442.02.003	Плита дробящая подвижная	ПД.04.23-2
Клин	3440.02.005	<b>Щековая дробилка CLK 90</b>	
<b>Щековая дробилка СМД-110</b>		Плита дробящая неподвижная	ПД.04/2.23-1
Плита дробящая подвижная	484 50 110 16	Плита дробящая подвижная	ПД.04/2.23-2
Плита дробящая неподвижная	СМД 110.00.00.002	<b>Щековая дробилка Thyssen Krupp</b>	
Плита дробящая неподвижная	1105.00.08	Плита дробящая неподвижная	1104.00.00.003
Плита дробящая подвижная	1105.00.04	Плита дробящая подвижная	1104.00.00.004
Плита дробящая неподвижная	СМД 110.00.00.002М	<b>Щековая дробилка МЕКА</b>	
Плита дробящая подвижная	СМД 110.02.00.016М	Плита дробящая подвижная	1107.03.00.001
Клин верхний правый	4845000018	Плита дробящая неподвижная	1107.03.00.002
Клин верхний левый	4845000019	Плита дробящая подвижная	1107.03.00.005
Клин нижний правый	4845000021	Плита дробящая неподвижная	1107.03.00.006
Клин нижний левый	4845000022	Клин плиты подвижной	1107.03.00.003
Плита распорная	4845.00.00.25	Клин плиты неподвижной	1107.03.00.004
<b>Щековая дробилка СМД-109</b>		Клин	1107.05.00.002
Плита дробящая неподвижная	СМД-109.00.00.002	Клин	1107.05.00.001
Плита дробящая подвижная	4844 90 20 16	Клин	1107.05.00.002-01
Клин нижний правый	168-0-2	Клин	1107.05.00.001-01
Клин нижний левый	168-0-3	Клин боковой верхний	1283920
Клин верхний	СМД-109.00.00.004	Клин боковой нижний	1283930
Клин нижний	СМД-109.00.00.005	<b>Щековая дробилка РЕ (ДЦ) 750x1060 (КМ ДЦ-8x10)</b>	
Плита распорная	4844.90.00.006	Плита дробящая неподвижная	ДЦ 750x1060.00.00.031-9
<b>Щековая дробилка СМД-108</b>		Плита дробящая подвижная	ДЦ 750x1060.02.00.007-9
Плита дробящая подвижная	СМД-108.02.00.0022а	Клин нижний	001-2
Плита дробящая неподвижная	СМД-108.00.00.009а	Клин верхний	001-1
Плита дробящая подвижная	СМД-108.02.00.022Т	Броня	С15Х1520.01.05-01
Плита дробящая неподвижная	СМД-108.00.00.009Т	Футеровка верхняя правая	ДЦ 750x1060.00.00.001 П
Плита дробящая подвижная	СМД-108.02.00.024	Футеровка верхняя левая	ДЦ 750x1060.00.00.001 Л
Плита дробящая неподвижная	СМД-108.00.00.013	Футеровка боковая верхняя	СМ.3-028 И
Клин верхний правый	108.00.00.002	Футеровка боковая нижняя	СМ.3-028-01 И
Клин верхний левый	108.00.00.003	<b>Щековая дробилка РЕ 9x10</b>	
Клин нижний левый	108.00.00.004	Плита распорная	30.06.20.01
Клин нижний правый	108.00.00.005	<b>Щековая дробилка MS-5432</b>	
Плита распорная	СМД 108.00.00.006	Плита дробящая подвижная	2071А
<b>Щековая дробилка СМД-100</b>		Плита дробящая неподвижная	1181А
Дробящая плита неподвижной щеки	9070-14 И	Футеровка боковая правая	1131
Дробящая плита подвижной щеки	9070.09-14 И	Футеровка боковая левая	1151
<b>Щековая дробилка СМД-60А</b>		<b>Щековая дробилка ЭСТЕК</b>	
Плита дробящая неподвижная	3430.01.030	Плита дробящая подвижная	ППЭ12И
Плита дробящая неподвижная	3430.01.040	Плита дробящая неподвижная	ПНЭ12
Плита дробящая подвижная	3430.02.020-1	<b>Щековая дробилка JAW CRASHER PEX 300x1300</b>	
Плита дробящая подвижная	3430.02.030-1	Плита подвижная	300x1300-01
<b>Щековая дробилка СМД-59А</b>		Плита неподвижная	300x1300-02
Плита дробящая неподвижная	3420.01.020	<b>Щековая дробилка ЩДП 5,9x8</b>	
Плита дробящая неподвижная	3420.01.030	Плита дробящая подвижная	23644
Плита дробящая неподвижная	3420.01.040	Плита дробящая неподвижная	23645
Плита дробящая подвижная	3420.02.040	<b>Щековая дробилка DCJ (ДЦИ)1000x800 (Чехия)</b>	
Плита дробящая подвижная	3420.02.020	Неподвижная щека	103 501/ 17 С1
<b>Щековая дробилка СМ-741</b>		Подвижная щека	103 501/131 В1
Плита дробящая неподвижная	18-61(254-0-0-1Б)	<b>Щековая дробилка ДРО-609</b>	
Плита дробящая подвижная	18-66(254-2-0-1Б)	Плита неподвижная (малая)	01.001.02
Плита дробящая неподвижная	254-0-0-1А	Плита подвижная (большая)	01.001.03
Плита дробящая подвижная	254-2-0-1А	Футеровка боковая средняя правая	6358
Плита дробящая неподвижная	254-0-0-1Б	Футеровка боковая средняя левая	6359
Плита дробящая подвижная	254-2-0-1Б	Футеровка боковая нижняя правая	6334
Плита дробящая неподвижная	254-0-0-1	Футеровка боковая нижняя левая	6365

# ЗАПАСНЫЕ ЧАСТИ ДЛЯ ВАЛКОВЫХ ДРОБИЛОК

Наименование	Обозначение чертежа
<b>БАНДАЖИ ВАЛКОВЫХ ДРОБИЛОК</b>	
Бандаж	A 21-38 B
Бандаж	3167.08.212
Бандаж	502837
Бандаж	64496A
Бандаж	77531.2
Бандаж Ø970x700	0435-02.2023



# ЗАПАСНЫЕ ЧАСТИ ДЛЯ СПЕЦТЕХНИКИ



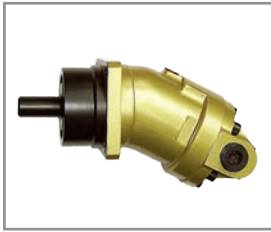
Наименование	Масса, кг
<b>ЭКГ-4,6 ; 5А</b>	
Зуб ковша экскаватора (прямой) 1041.01.01	130
Зуб ковша экскаватора (кривой) 1085.52.06м	126
Звено гусеничное (трак) ч.1080.34.01	173
Упор ч.1080.04.11 (под рейку рукояти)	52
Передняя стенка ковша ЭКГ-5А ч.1080.52.03.1СБ	3 150
Петля днища ч.1080.02.111	285
Плита днища ч.1080.52.101	1 430
Коромысло ковша ч.1080.02.16	650
Днище ковша ч.1080.52.100СБ	2 115
Палец звена гусеничного ч.1080.34.02	2,3
Полухомут звездочки хода ч.1080.33.48	8,1
Колесо ведущее ч.1080.33.58 (1001.06.08-4)	520
Колесо натяжное ч.1080.33.10 (1001.06.104)	500
Колесо опорное ч. 1041.06.116	295
Ковш 5м³ 1085.02 00сб	10 000
<b>ЭКГ — 8И;10</b>	
Зуб ковша ЭКГ — 8И (зев 155 мм) ч.3505.29.00.05	190
Зуб ковша ЭКГ — 8И (зев 155 мм) ч.7166.00	197
Звено гусеничное ч.3502.05.03.001, 3519.05.03.004	415
Пята ковша ч.3519.29.01.000	230
Зуб ковша ЭКГ — 8И (зев 155 мм)	190
<b>К экскаваторам шагающим ЭШ</b>	
Козырек ковша ЭШ-6/45 ч. 1-226003СБ	900
Козырек ковша ЭШ-10/70 (ЭШ-11/70) ч. 0-140931	1500
Зуб ковша экскаватора ЭШ 10/70, ЭШ 6/45	130
Зуб ч. 1025.05.60 (ЭШ-01-48)	86
Коронка ч. 1060.61.403 (ЭШ-20/90)	86
Зуб ковша ЭШ 15/90 ч.3505.29.00.05	190

Наименование	Масса, кг
<b>Зубья, коронки, сегменты экскаваторов</b>	
Зуб ковша ЭО-2503 ч.313.27.11	125
Зуб ковша экскаватора ЭО-4121 ч.ТО-05	14
Зуб ковша экскаватора ЭР-1250 ч.ЭР-1250	14
Зуб ковша ч.111-5А-12Б	22
Зуб ковша SRS-240	7
Зуб ковша погрузчика (Stalova Vola) ч.Э-2781	14,8
Зуб ковша "HYUNDAI" 500LC	28,5
Зуб ковша "JCB"-330	20
Коронка зуба ковша Caterpillar 385С	75
Коронка зуба ковша Caterpillar-988	24,5
Коронка зуба ковша Volvo L-220	24
Коронка зуба ковша Terex-E40	37
Коронка зуба DAEWOO-DUSAN	16
Коронка зуба ковша Komatsu WA600	30
Сегмент ковша погрузчика CAT-988 левый	125
Сегмент ковша погрузчика CAT-988 правый	125
Сегмент ковша погрузчика CAT-988 средний	95
Сегмент ковша экскаватора Terex-E40	58
Зуб ч. 1025.05.60 (ЭШ-01-48)	86
Коронка зуба (ротормый экскаватор ЭРПР-5000)	20
Коронка ч. 1060.61.403 (ЭШ-20/90)	86
Зуб КОМАТЦУ ч.46.00.092А	40
Сегмент ковша VOLVO-330	58
<b>Траки (звенья гусеничные)</b>	
Трак ч.42.03.00.101	54
Трак ч.КП-75Д.12.04.001	45
Звено гусеницы СБШ – 250 ч.79.01.01.148	85
Звено гусеничное экскаватора ЭР – 135	133



# ГИДРАВЛИЧЕСКИЕ НАСОСЫ И МОТОРЫ

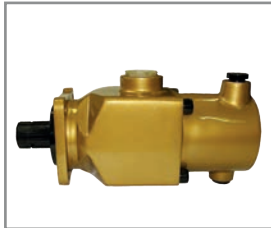
## НЕРЕГУЛИРУЕМЫЕ АКСИАЛЬНО-ПОРШНЕВЫЕ ГИДРОНАСОСЫ И ГИДРОМОТОРЫ



МГ 2.12/32



МГ 2.28/32



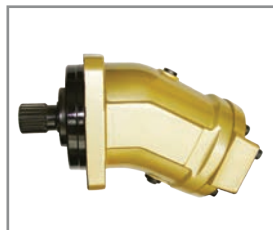
HA 1.50/32



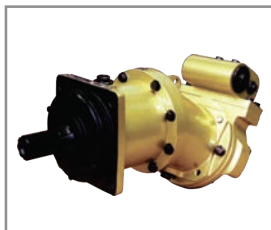
MH 56/32



МГ 80/32

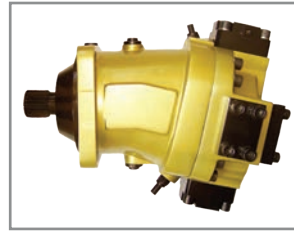


МГ 112/32M

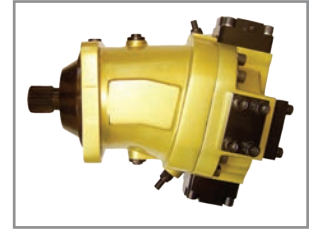


1MH250/160

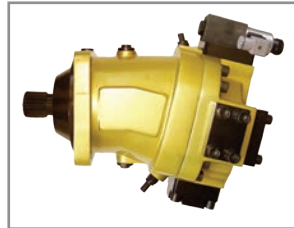
## РЕГУЛИРУЕМЫЕ АКСИАЛЬНО-ПОРШНЕВЫЕ ГИДРОНАСОСЫ И ГИДРОМОТОРЫ



МГП 112/32M



МГ1Д112/32M



МГЭ 112/32M



HAР74М 224/32Ш

## РЕГУЛИРУЕМЫЙ АКСИАЛЬНО-ПОРШНЕВОЙ ТАНДЕМНЫЙ НАСОС

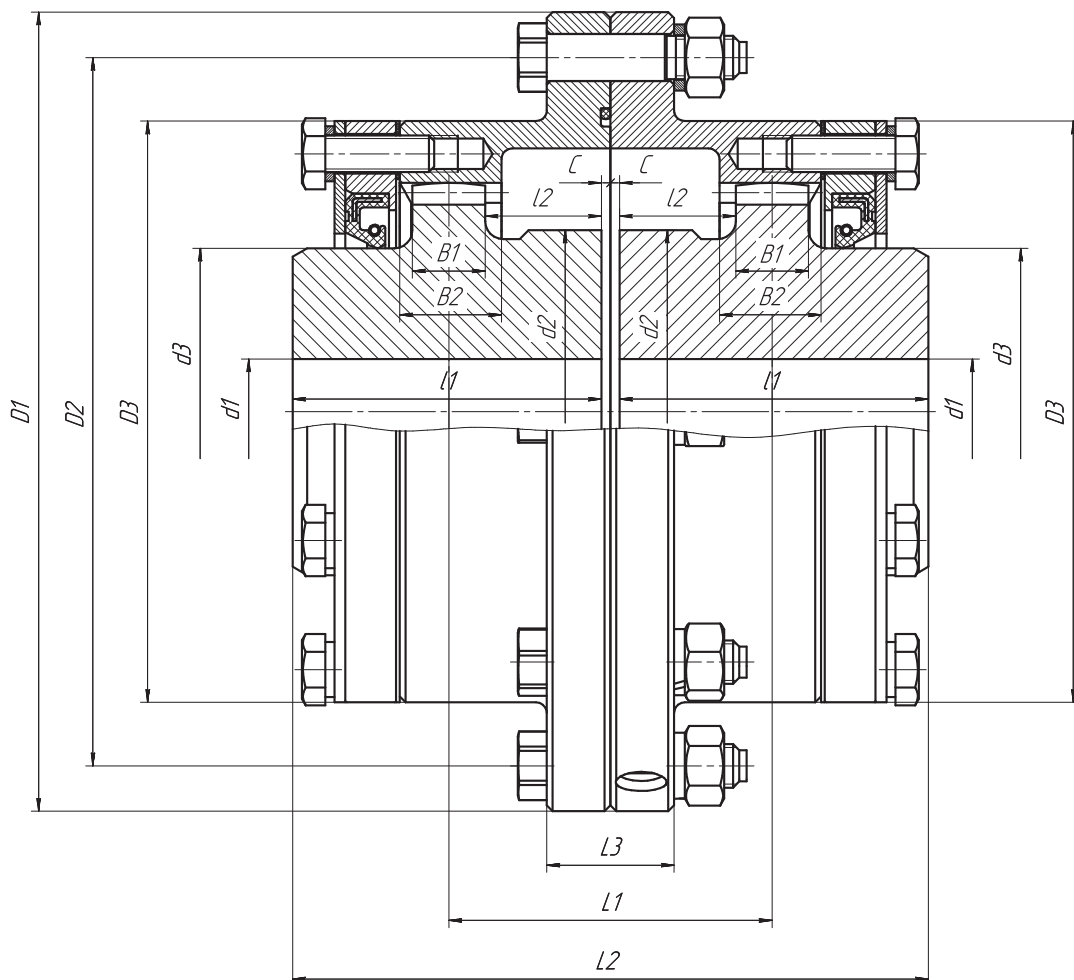
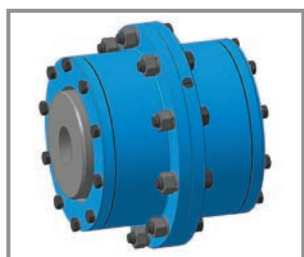


HALC 45/25T

Наименование	Раб.объем, см <sup>3</sup>	Подача/ Расход, л/мин.	Давление, Мпа		Частота вращения, об/мин.		Масса, кг.
			номин.	макс.	НОМИН.		
					насос	мотор	
МГ 2.12/32	12	27/30	20	32	2400	2400	7
МГ 2.28/32	28	51/56	20	32	1920	1920	12
HA 1.50/32	50	67/-	25	32	1500	-	14,5
MH56/32	56	80/117	32	40	1500	2000	20
МГ 80/32	80	114/126	25	32	1500	1500	30
МГ 112/32M	112	159/235	32	40	1500	2000	36
MH 250/160	250	240/260	16	20	1000	1000	87
МГП 112/32M	112	159/182	32	40	1500	1500	58
МГ1Д 112/32M	112	159/182	32	40	1500	1500	50
МГЭ 112/32M	112	159/182	32	40	1500	1500	50
HA...74M 90/32Ш	90	122/-	32	40	1500	-	180
HA...74M 224/32Ш	224	200/-	32	40	1000	-	350
HALC 45/25T	45	89/-	35	41	2100	-	37,5

# МУФТЫ ЗУБЧАТЫЕ МЗ

АО «ШЗГ» специализируется на изготовлении муфт по российским ГОСТ и ТУ. Муфты зубчатые общемашиностроительного применения для соединения соосных валов и передачи крутящего момента от 1000 до 90000 Н·м при угловых, радиальных и осевых смещениях валов. Компенсация смещений и перекосов валов достигается относительным перекосом втулок и обойм за счет боковых зазоров между зубьями и выполнения поверхности выступов зубьев втулок сферической. Перекос оси каждой втулки относительно оси обоймы - не более  $1^{\circ}30'$ .

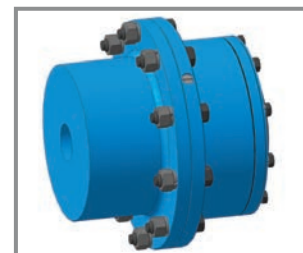
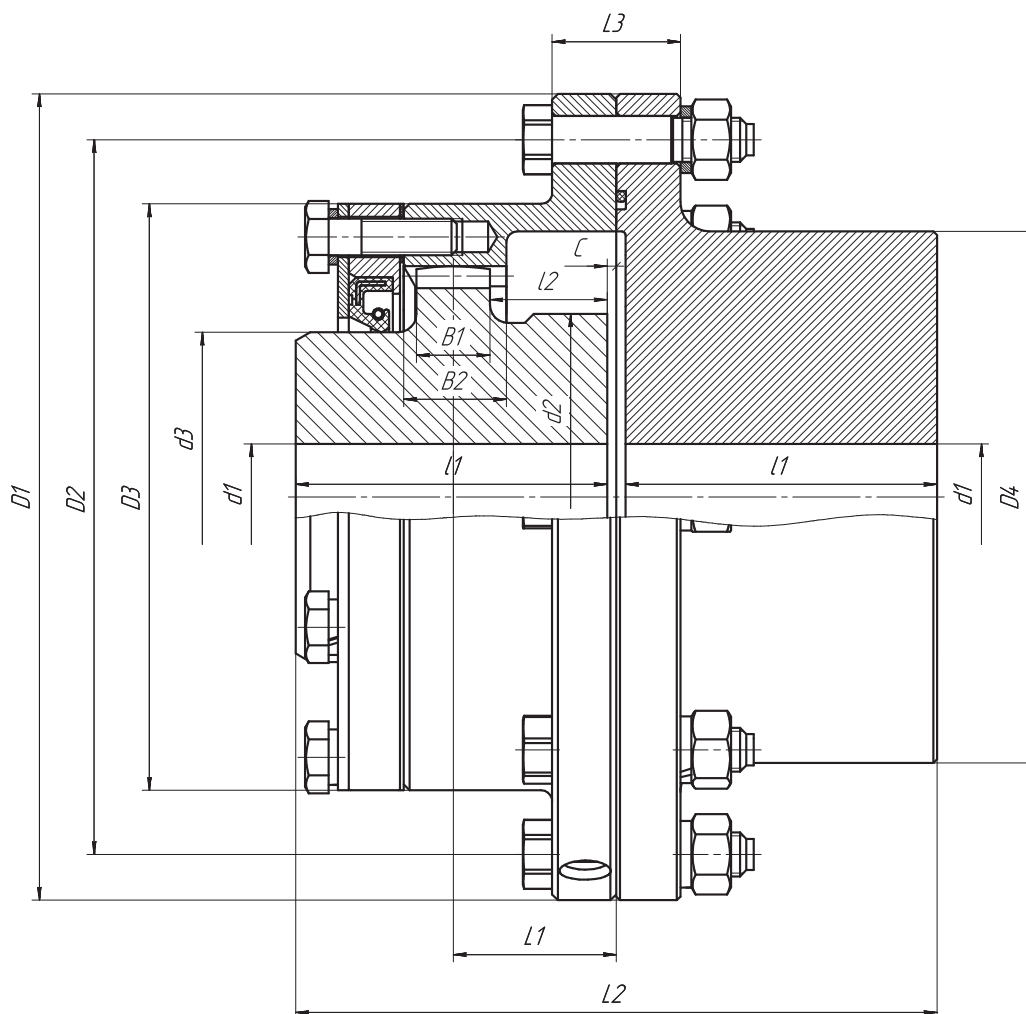


Техническая характеристика муфт зубчатых типа МЗ

Обозначение	Передаваемый крутящий момент, $M_{кр}$ , Н·м	Модуль, М	Количество зубьев, Z	Ширина зуба, мм		Диаметр, мм							Длина, мм					Болт ГОСТ 7817-80		Масса, кг	Изготавливается по чертежу	
				Втулка В1	Обоймы В2	D1	D2	D3	Пределит. расточка d1	d1 <sub>max</sub>	d2	d3	L1	L2	L3	l1	l2	C	Диаметр			Количество
<b>МЗ-1</b>	1000	2,5	30	12	20	170	140	110	15	40	60	55	45	115	35	55	14	2,5	M12	6	10	МЗ-1.100-01
<b>МЗ-2</b>	1600	2,5	38	15	25	182	160	130	25	50	80	70	75	145	35	70	27,5	2,5	M12	6	13,5	МЗ-2.200-02
<b>МЗ-3</b>	4000	3	40	20	28	220	195	160	30	60	100	90	89	175	35	85	32	2,5	M12	8	23,5	МЗ-3.200-02
<b>МЗ-4</b>	6300	3	48	25	35	250	222	185	40	75	120	110	124	215	35	105	47	2,5	M16	8	36	МЗ-4.200-02
<b>МЗ-5</b>	10000	3	56	25	35	280	250	210	40	90	140	130	143	238	46	115	55	4	M16	8	55	МЗ-5.100-02
<b>МЗ-6</b>	16000	4	48	30	45	310	280	240	50	105	160	140	150	254	46	122	55	5	M16	8	72	МЗ-6.100-02
<b>МЗ-7</b>	25000	4	56	35	50	350	315	272	60	120	190	170	175	290	44	140	65	5	M20	10	104	МЗ-7.100-02
<b>МЗ-8</b>	31500	4	62	35	50	380	344	300	60	140	220	190	200	330	44	160	77,5	5	M20	12	141	МЗ-8.100-02
<b>МЗ-9</b>	40000	6	46	42	55	430	380	335	60	160	240	210	215	340	50	165	81,5	5	M24	10	191	МЗ-9.100-02
<b>МЗ-10</b>	63000	6	56	40	60	490	440	395	110	180	280	260	242	370	50	180	96	5	M24	12	258	МЗ-10.100-02
<b>МЗ-11</b>	90000	8	48	45	70	545	495	450	137	210	320	300	269	410	60	200	107	5	M24	12	358	МЗ-11.100-01
<b>МЗ-12</b>	100000	8	54	50	80	590	540	495	140	160	240	370	340	345	490	240	142	5	M24	12	497	МЗ-12.100-01
<b>МЗ-13</b>	170000	10	48	60	90	680	620	555	160	180	270	400	380	370	530	260	150	5	M30	14	710	МЗ-13.100-01
<b>МЗ-14</b>	240000	10	54	65	90	730	670	610	180	200	300	440	420	398	567	280	163	5	M30	16	910	МЗ-14.100-01
<b>МЗ-15</b>	270000	10	58	70	100	780	720	660	200	220	340	480	450	466	646	320	230	5	M30	18	1220	МЗ-15.100-01

# МУФТЫ ЗУБЧАТЫЕ МЗП

Зубчатая муфта типа МЗП устроена следующим образом: одна из ее половин не состоит из втулки и обоймы, как у МЗ, а является неделимой. Эта часть, которая также называется фланцевой полумуфтой, изготавливается из цельного куска металла. Обе части, и разборная и цельная, надежно крепятся друг к другу при помощи болтов. МЗП, которая также известна как зубчатая муфта с промежуточным валом, имеет большую прочность, чем МЗ и способна выдерживать более серьезные нагрузки.



Техническая характеристика муфт зубчатых типа МЗП

Обозначение	Передаваемый крутящий момент, $M_{кр}$ , Н·м	Модуль, М	Количество зубьев, Z	Ширина зуба, мм		Диаметр, мм							Длина, мм					Болт ГОСТ 7817-80		Масса, кг	Изготавливается по чертежу		
				Втулка В1	Обоймы В2	D1	D2	D3	D4	Предварит. расточка d1	d1 <sub>max</sub>	d2	d3	L1	L2	L3	l1	l2	C			Диаметр	Количество
<b>МЗП-1</b>	710	2,5	30	12	20	170	140	110	95	15	40	60	55	22,5	115	35	55	14	2,5	M12	6	10,5	МЗП-1.100-01
<b>МЗП-2</b>	1400	2,5	38	15	25	182	160	130	110	25	50	80	70	37,5	145	35	70	27,5	2,5	M12	6	14,5	МЗП-2.200-02
<b>МЗП-3</b>	3150	3	40	20	28	220	195	160	145	30	60	100	90	44,5	175	35	85	32	2,5	M12	8	25,5	МЗП-3.200-02
<b>МЗП-4</b>	5600	3	48	25	35	250	222	185	170	40	75	120	110	62	215	35	105	47	2,5	M16	8	41	МЗП-4.200-02
<b>МЗП-5</b>	8000	3	56	25	35	280	250	210	190	40	90	140	130	71,5	238	46	115	55	4	M16	8	58	МЗП-5.100-02
<b>МЗП-6</b>	11800	4	48	30	45	310	280	240	210	50	105	160	140	75	254	46	122	55	5	M16	8	75	МЗП-6.100-02
<b>МЗП-7</b>	19000	4	56	35	50	350	315	272	240	60	120	190	170	87,5	290	44	140	65	5	M20	10	108	МЗП-7.100-02
<b>МЗП-8</b>	23600	4	62	35	50	380	344	300	270	60	140	220	190	100	330	44	160	77,5	5	M20	12	149,5	МЗП-8.100-02
<b>МЗП-9</b>	30000	6	46	42	55	430	380	335	280	60	160	240	210	107,5	340	50	165	81,5	5	M24	10	190	МЗП-9.100-02
<b>МЗП-10</b>	50000	6	56	40	55	490	440	390	320	110	180	275	260	122,5	370	50	185	97,5	5	M24	12	226	МЗП-10.100-02
<b>МЗП-11</b>	71000	8	48	45	65	545	492	445	380	120	200	325	300	140	405	60	195	112,5	5	M24	12	375	МЗП-11.100-02
<b>МЗП-12</b>	80000	8	54	50	70	590	540	490	420	140	220	365	340	175	565	60	240	145	5	M24	12	597	МЗП-12.100-02

# КОНТАКТНАЯ ИНФОРМАЦИЯ

Акционерное общество  
«Шахтинский завод Гидропривод»

346513, Россия, Ростовская область, г. Шахты, пер. Якутский, 2  
Многоканальный телефон:  
+7 (863) 204-17-88

Отдел реализации продукции литейного производства :  
тел.: +7(863) 204-17-88 доб.211  
тел.: +7(863) 204-17-88 доб.284  
тел.: +7(863) 204-17-88 доб.261  
e-mail: [tdgidro@gidroprivod.ru](mailto:tdgidro@gidroprivod.ru)

Отдел реализации гидравлической продукции:  
тел.: +7(863) 204-17-88 доб.240  
тел.: +7(863) 204-17-88 доб.242  
тел.: +7(863) 204-17-88 доб.243  
e-mail: [tdgidro@gidroprivod.ru](mailto:tdgidro@gidroprivod.ru)

Web: [www.gidroprivod.ru](http://www.gidroprivod.ru)

Система менеджмента качества предприятия сертифицирована на  
соответствие международному стандарту ISO 9001:2015

